

EIGNUNGSPRÜFUNG MUSIK

SAFL Karlsruhe - Pädagogisches Fachseminar



PRÜFUNGSTEILE

Schriftliche Prüfung (45 min)

(Grundwissen Musikgeschichte und
Musiktheorie mit Gehörbildung)

Fachpraktische Prüfung (15 min)

(Instrumentalvortrag, Gesangsvortrag)

PRÜFUNGSTEIL (SCHRIFTLICH)

Schriftliche Prüfung (45 min)
(Grundwissen Musikgeschichte und
Musiktheorie mit Gehörbildung)

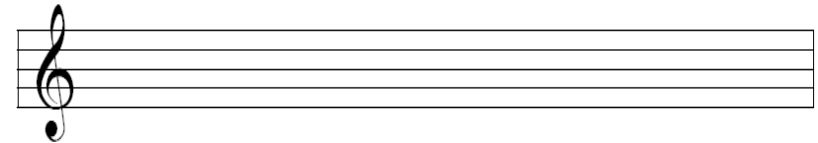
Literaturempfehlungen

- Johannsen, Paul (2017): *Crashkurs Musikgeschichte*, Mainz: Schott Verlag (ISBN 978-3-7957-2551-8)
- Müller, Evemarie (2013): *Crashkurs Musiklehre*, Mainz: Schott Verlag (ISBN 978-3-7957-3095-6)
- Nykrin, Rudolf (2013): *Basiswissen Musik*, Mainz: Schott Music Verlag (ISBN13: 978-3-7957-0811-5)

PRÜFUNGSTEIL (SCHRIFTLICH)

Beispielaufgaben Musiktheorie 1:

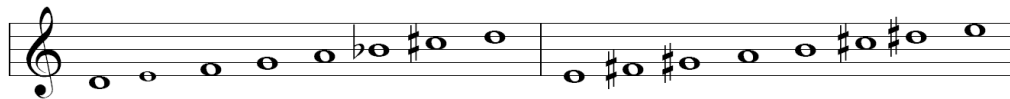
- Noten in ein Notensystem eintragen
es¹ - d² - g - A (bei Bedarf: Bass-Schlüssel verwenden)



- Intervalle bestimmen



- Tonleitern bestimmen



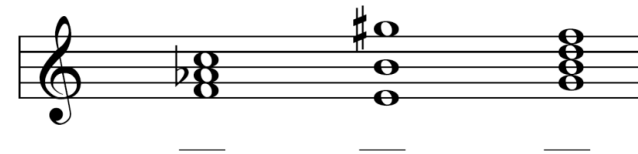
- musikalische Zeichen benennen *ff*



PRÜFUNGSTEIL (SCHRIFTLICH)

Beispielaufgaben Musiktheorie 2:

- Akkorde mit Tongeschlecht benennen



- Musikalische Grundbegriffe erklären
z.B. Akkord, Intervall, Grundton,...

PRÜFUNGSTEIL (SCHRIFTLICH)

Beispielaufgaben Gehörbildung:

- Intervalle benennen (Grobbestimmung)
- Tongeschlecht hörend erkennen (Dur-moll)
- Rhythmusdiktat
- Instrumente hörend erkennen

Links zum Üben:

<https://www.youtube.com/watch?v=9egLFAdlkgQ> (Intervalle)

<https://www.youtube.com/watch?v=2NpM864-8W0> (Tongeschlecht)

<https://www.youtube.com/watch?v=GKGGVILTzrU> (Rhythmus)

<https://www.youtube.com/watch?v=QNJcU7oOSL4> (Instrumente)

PRÜFUNGSTEIL (SCHRIFTLICH)

Beispielaufgaben Musikgeschichte:

- Merkmale und wichtige Hauptvertreter verschiedener Musikepochen und Stilrichtungen kennen

Hilfreicher Link:

<https://www.leintal-brass.de/index.php/musikepochen>

PRÜFUNGSTEIL (PRAKTISCH)

Fachpraktische Prüfung (15 min) (Instrumentalvortrag, Gesangsvortrag)

Anforderungen

(1 Musikstück am gewählten Instrument + 1 Gesangsstück)

- freie Stilwahl (Popular, Jazz oder klassische Musikstücke)
- mittlerer Schwierigkeitsgrad
- Improvisation in Teilen möglich
- solistischer Vortrag, Begleitung mit Playback oder externe Begleitung nach Wahl
- Noten sind in zweifach, gedruckter Ausfertigung mitzubringen

PRÜFUNGSTEIL (PRAKTISCH)

Fachpraktische Prüfung (15 min)
(Instrumentalvortrag, Gesangsvortrag)

Weitere Hinweise

- Besonderheit beim Instrument Gitarre: reine Akkordbegleitung ist nicht zulässig
- Klavier/ Flügel, Schlagzeug, Gitarren und Verstärker können vor Ort genutzt werden
- Einspielmöglichkeiten vor Ort sind gegeben
- Der Schwierigkeitsgrad der ausgewählten Stücke sollte Ihrem Leistungsstand entsprechen