

EIGNUNGSPRÜFUNG MUSIK

SAFL Karlsruhe - Pädagogisches Fachseminar



PRÜFUNGSTEILE

Schriftliche Prüfung (45 min)

(Grundwissen Musikgeschichte und
Musiktheorie mit Gehörbildung)

Fachpraktische Prüfung (15 min)

(Instrumentalvortrag, Gesangsvortrag)

PRÜFUNGSTEIL (SCHRIFTLICH)

Schriftliche Prüfung (45 min)
(Grundwissen Musikgeschichte und
Musiktheorie mit Gehörbildung)

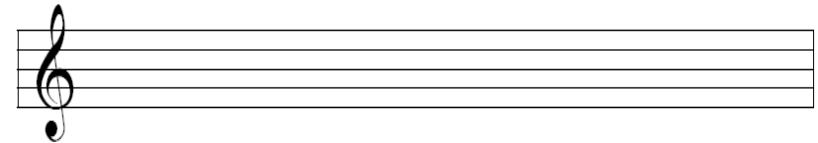
Literaturempfehlungen

- Johannsen, Paul (2017): *Crashkurs Musikgeschichte*, Mainz: Schott Verlag (ISBN 978-3-7957-2551-8)
- Müller, Evemarie (2013): *Crashkurs Musiklehre*, Mainz: Schott Verlag (ISBN 978-3-7957-3095-6)
- Nykrin, Rudolf (2013): *Basiswissen Musik*, Mainz: Schott Music Verlag (ISBN13: 978-3-7957-0811-5)
- Stanley, Sadie und Alison Lathan [Hrsg.] (1995): *Das Cambridge-Buch der Musik*, Frankfurt: Zweitausendeins - Affoltern a. A (ISBN 10:3861500345 / ISBN 13: 978-3861500346)

PRÜFUNGSTEIL (SCHRIFTLICH)

Beispielaufgaben Musiktheorie 1:

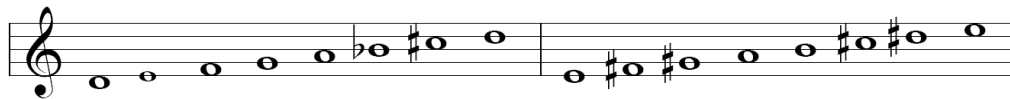
- Noten in ein Notensystem eintragen
es¹ - d² - g - A (bei Bedarf: Bass-Schlüssel verwenden)



- Intervalle bestimmen



- Tonleitern bestimmen



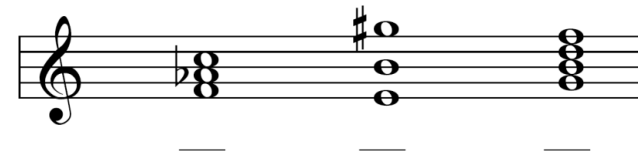
- musikalische Zeichen benennen *ff*



PRÜFUNGSTEIL (SCHRIFTLICH)

Beispielaufgaben Musiktheorie 2:

- Akkorde mit Tongeschlecht benennen



- Musikalische Grundbegriffe erklären
z.B. Akkord, Intervall, Grundton,...

PRÜFUNGSTEIL (SCHRIFTLICH)

Beispielaufgaben Gehörbildung:

- Intervalle benennen (Grobbestimmung)
- Tongeschlecht hörend erkennen (Dur-moll)
- Rhythmusdiktat
- Instrumente hörend erkennen

Links zum Üben:

<https://www.youtube.com/watch?v=9egLFAdlkgQ> (Intervalle)

<https://www.youtube.com/watch?v=2NpM864-8W0> (Tongeschlecht)

<https://www.youtube.com/watch?v=GKGGVILTzrU> (Rhythmus)

<https://www.youtube.com/watch?v=QNJcU7oOSL4> (Instrumente)

PRÜFUNGSTEIL (SCHRIFTLICH)

Beispielaufgaben Musikgeschichte:

- Merkmale verschiedener Musikepochen und deren Hauptvertreter benennen
- Stilrichtungen und Vertreter zuordnen

Hilfreicher Link:

<https://www.leintal-brass.de/index.php/musikepochen>

PRÜFUNGSTEIL (PRAKTISCH)

Fachpraktische Prüfung (15 min) (Instrumentalvortrag, Gesangsvortrag)

Anforderungen

(1 Musikstück am gewählten Instrument + 1 Gesangsstück)

- freie Stilwahl (Popular, Jazz oder Klassische Musikstücke)
- mittlerer Schwierigkeitsgrad
- Improvisation in Teilen möglich
- Begleitung mit Playback oder externe Begleitung nach Wahl
- Noten sind in zweifach, gedruckter Ausfertigung mitzubringen